



O Rito Antigo e Primitivo



Fonte Única, Autêntica e Regular

À G!. D!. G!. A!. D!. U!.

Honra e Respeito à Ordem

O Rito Maçônico Antigo e Primitivo ensina aos homens a prestar homenagem à Divindade. Tem como fundamento a existência de Deus e a ELE se refere em suas reuniões como o GRANDE ARQUITETO DO UNIVERSO, também proclama a imortalidade do Espírito que habita a alma, e esta última incorporada ao corpo físico.

Para a prática do Rito se requer o exercício da Benevolência, a Moral imortal derivada do estudo da Arte e da Ciência, também a prática de todas as virtudes.

É o laço que une a humanidade, símbolo da esperança, que representa a Fé em Deus que redime e da caridade que Bendiz.

O Rito Antigo e Primitivo é Universal e a ele somente podem pertencer os indivíduos com Crença na Paternidade de Deus e na Irmandade do Homem.

A outra qualificação que se requer de seus Membros é honra, há que se ter estima no valor Maçônico, a habilidade e a aprendizagem, não importando sua condição e distinções sociais e pessoais. Buscando por meio da compreensão cerimonial a extensão do conhecimento Maçônico, Moral e Justiça, e para reforçar todos esses grandes princípios que distinguem os verdadeiros Maçons em todas as idades.

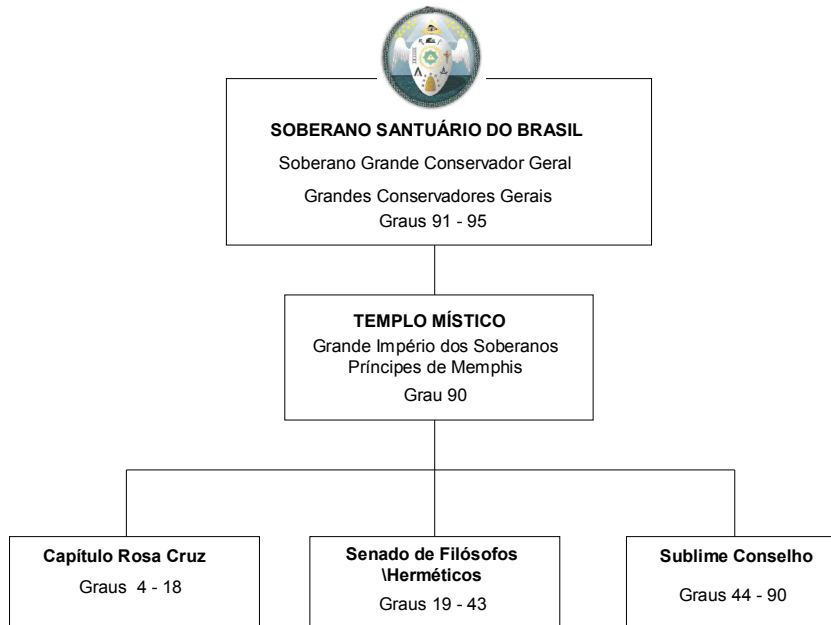
Este Rito é estritamente não sectário, e traz um elevado conhecimento intelectual ao Aprendiz Maçom, seja este um estudante literal da História Maçônica ou um buscador da Verdade Filosófica, oculta nos Símbolos ancestrais e nos Rituais da Ordem.

O Rito Antigo e Primitivo constitui numa pirâmide cuja base é a Maçonaria Simbólica Universal, que cobre o Globo Terrestre. Seus acentos intemporais são as Virtudes Maçônicas e seu vértice é o Trono da Verdade Eterna.

Temos que ver a Maçonaria com mente aberta, porque somente desta forma liberal podemos apreciar a Luz e o bem que os Ritos trazem à Humanidade.

Daí a necessidade de compilar este trabalho, de colocar o Soberano Santuário do Brasil, do Rito Antigo e Primitivo, 95º e último, da Ordem Maçônica de Memphis, diante do Mundo Maçônico, à Luz da Verdade e da Razão.

A Estrutura da Ordem



O Rito Antigo e Primitivo está composto de três graus simbólicos, sob a jurisdição de uma GRANDE LOJA REGULAR, mais noventa e dois graus de ciência, estes sob a jurisdição do SOBERANO SANTUÁRIO DO BRASIL, divididos para instrução em séries.

Primeira Série

A primeira série inclui do primeiro ao décimo oitavo grau. Os graus 1, 2 e 3 são trabalhados nas Lojas Simbólicas. Os graus de 4 a 18 são trabalhados no Capítulo Rosa Cruz.

Ensinam a moralidade, dão explicação dos símbolos, dispõem os Ilr.' à pesquisa filosófica e os fazem compreender a primeira parte da Tradição.

Segunda Série

A segunda série compreende do Grau 19 ao Grau 43, e estes são trabalhados no Senado dos Filósofos Herméticos.

Terceira Série

A terceira série compreende do Grau 44 ao Grau 90, e são trabalhados no Sublime Conselho, que faz conhecida completamente, a restante porção da tradição do Rito.

Os Graus 91 ao 95, compõem o SOBERANO SANTUÁRIO DO BRASIL, do Rito Antigo e Primitivo, 95º e último, da Ordem Maçônica de Memphis.

Assim, contribuindo com mais esta informação sobre o Rito Antigo e Primitivo de Memphis, a presente publicação se fez impressa, para benefício de todos os Obreiros.

Por

Ir.º Uataú Brasil de Azevedo, 33º , 95º

Capítulo Rosa Cruz Cruzeiro do Sul, nº 1

Jurisdicionado ao Soberano Santuário do Brasil

Or.º de Itupeva - SP